

LUMINELLI

ПРОФЕССИОНАЛЬНЫЕ ГИРЛЯНДЫ



ПАСПОРТ-ИНСТРУКЦИЯ СВЕТОДИОДНАЯ ГИРЛЯНДА НИТЬ 24 В

8 (800) 600 40 13 / info@luminelli.ru / www.luminelli.ru

ОПИСАНИЕ

СВЕТОДИОДНАЯ ГИРЛЯНДА НИТЬ 24 В

Светодиодная гирлянда нить 24 В в основном используется для украшения на каркасных изделиях из металла на производствах новогодних световых декораций. Также применяются и на уличных новогодних елках. Очень часто низковольтные гирлянды наматывают на деревья или используют для украшения частных загородных домов. Ваши конструкции в совокупности с нашими гирляндами – залог успеха и яркого праздника!

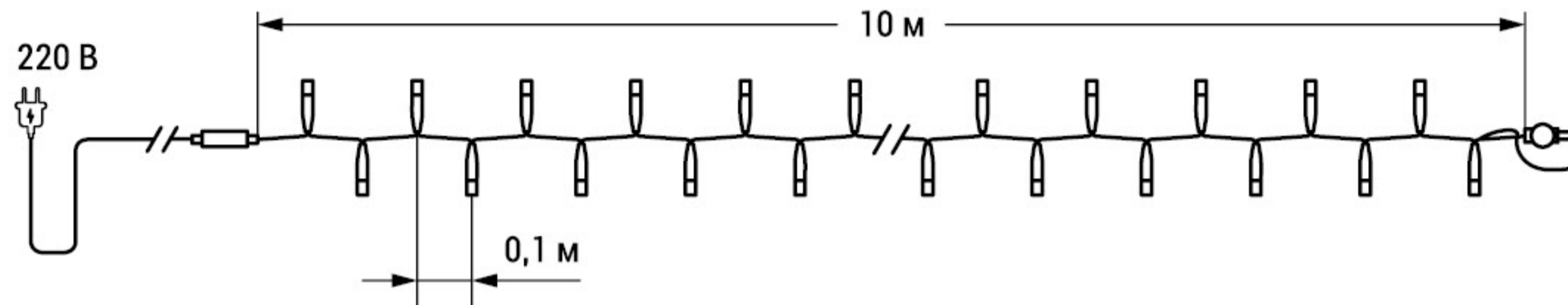
Гирлянда «Нить 24 В» торговой марки LUMINELLI предлагается длиной 10 метров (100 светодиодов). Может использоваться как внутри помещений, так и на улице. В ассортименте различные типы и цвета свечения. Гирлянда поставляется на белом или чёрном резиновом проводе толщиной 2,3 мм или 3,3 мм, либо на прозрачном проводе ПВХ толщиной 2,3 мм с медной жилой. Для увеличения длины, гирлянды соединяются между собой удобной CON-системой с высокой степенью защиты IP65 от влаги и пыли. Низковольтная гирлянда более безопасна и поэтому используется в местах, где контакт человека с изделием наиболее вероятен.

Мы рекомендуем последовательно подключать светодиодную гирлянду нить на 24 В до 60 метров в одну линию и использовать наш трансформатор с коннекторной системой без потери свечения.

ПОСТАВЛЯЕТСЯ БЕЗ ТРАНСФОРМАТОРА В КОМПЛЕКТЕ.

ТЕХНИЧЕСКАЯ СХЕМА

СВЕТОДИОДНАЯ ГИРЛЯНДА НИТЬ 24 В



● белый*	Артикул: STR100-10M-24V		●●● 100 диодов	⚡ 24 В
	↔ 10 м	— белый/чёрный резиновый провод	⌀ 2,3 мм ↔ 5	6 Вт
	☂ IP65			

*В ассортименте серии цвета свечения: тёплый белый, холодный белый, синий, красный, зелёный

ТЕХНИЧЕСКИЕ ХАРАКТЕРИСТИКИ

ЗНАЧЕНИЯ	STR100-10M-24V	STPVC100-10M-24V
Тип свечения	Статика или эффект мерцания	Статика или эффект мерцания
Цвета свечения*	Тёплый белый / Холодный белый Синий / Красный / Зелёный	Тёплый белый / Холодный белый Синий / Красный / Зелёный
Цвет мерцания	Холодный белый	Холодный белый
Материал	Резина	ПВХ
Цвет провода	Белый или чёрный	Прозрачный
Длина провода	10 м	10 м
Толщина провода	2,3 или 3,3 мм	2,3 мм
Максимальное количество соединений при последовательном подключении до 60 м	10	10
Общее количество диодов	100	100
Количество мерцающих диодов	13	13
Напряжение	24 В	24 В
Потребление	6 Вт	6 Вт
Защита	IP65	IP65

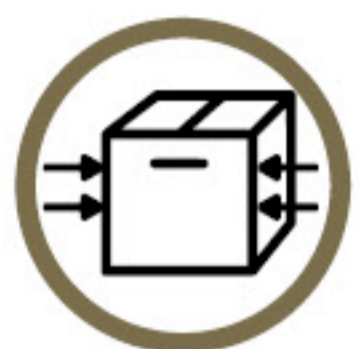
* Наличие по цвету свечения необходимо уточнять



ПРАВИЛА ЭКСПЛУАТАЦИИ, ТРАНСПОРТИРОВКИ, ХРАНЕНИЯ



- Не оборачивайте и не помещайте гирлянду в скрытые полости, обеспечьте достаточную вентиляцию изделия для избегания его нагрева.
- Не погружайте в воду.
- Не соединяйте с гирляндой другого иного типа.
- Не допускайте детей и животных к монтажу и эксплуатации.



- При транспортировке правильно закрепить коробки для исключения их повреждений, исключить возможность ударов друг о друга и борта автомобиля.
- Если транспортировка осуществляется в холодное время года, то перед включением выдержать временной промежуток не менее 5 часов.



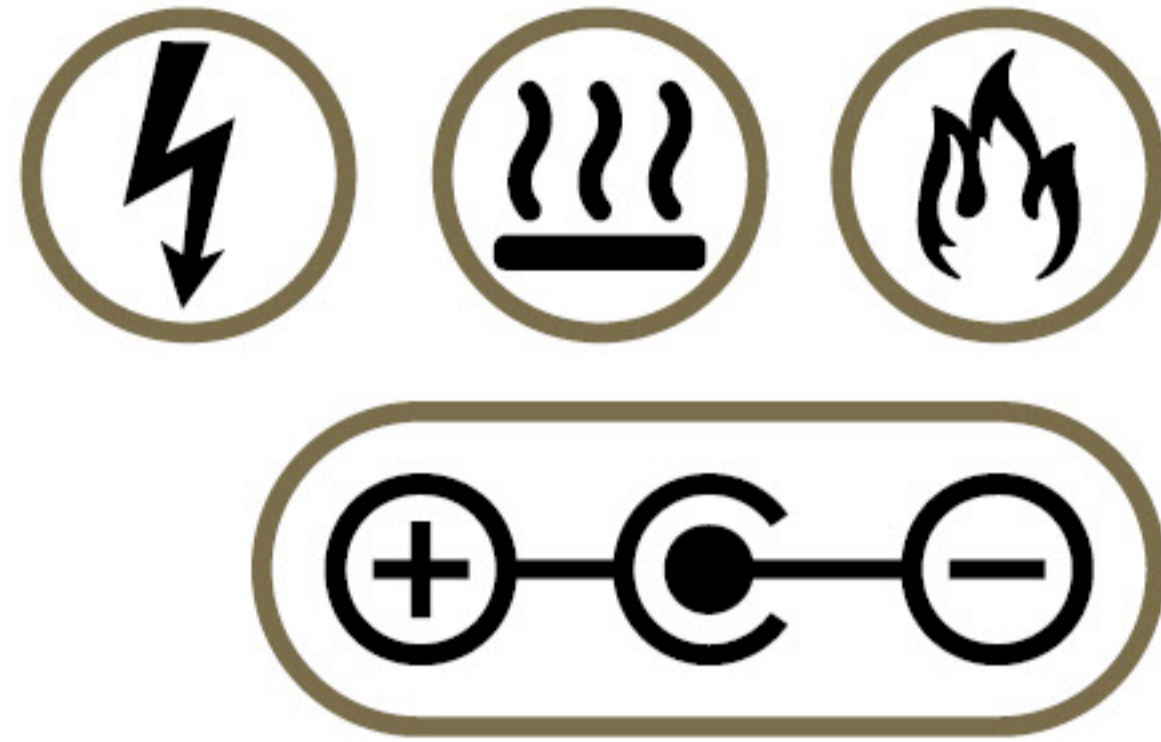
- Храните гирлянду в помещениях с естественной вентиляцией и температурой от -50 до +40.
- При загрязнении протрите сухой или немного влажной тряпкой.
- Не используйте химические вещества, которые могут повредить изоляцию.

МЕРЫ БЕЗОПАСНОСТИ



- Не разбирайте, не нагревайте, не переделывайте, не ремонтируйте самостоятельно изделие.
- Не прилагайте излишних усилий, не тяните нити и несущий провод.
- Ни в коем случае не резать, не сдавливать.
- В случае обнаружения неисправности, не пытайтесь самостоятельно устранить причину неисправности, обесточьте изделие, свяжитесь с продавцом для консультации. При повреждении гирлянды в процессе монтажа вам будет отказано в обмене или возврате.

ПРАВИЛА ПРОВЕРКИ, УСТАНОВКИ, ПОДКЛЮЧЕНИЯ



- Убедиться в отсутствии механических повреждений.
- Соблюдать полярность при соединении.
- Убедиться в соответствии напряжения гирлянды, произвести подключение **через трансформатор на 24 В.**
- Подключить к сети для проверки с использованием **трансформатора** до начала монтажа.
- При необходимости гирлянды соединяются между собой с помощью CON-системы.
- Нельзя допускать скрутки и перекручивания провода.
- Убедиться, что гирлянда не соприкасается с легковоспламеняющимся материалом.
- При отрицательной температуре рекомендуем произвести размотку гирлянды в теплом помещении, эта возможность упростит и уменьшит затраченное время на монтаж.
- Монтаж производить только при выключенном питании.

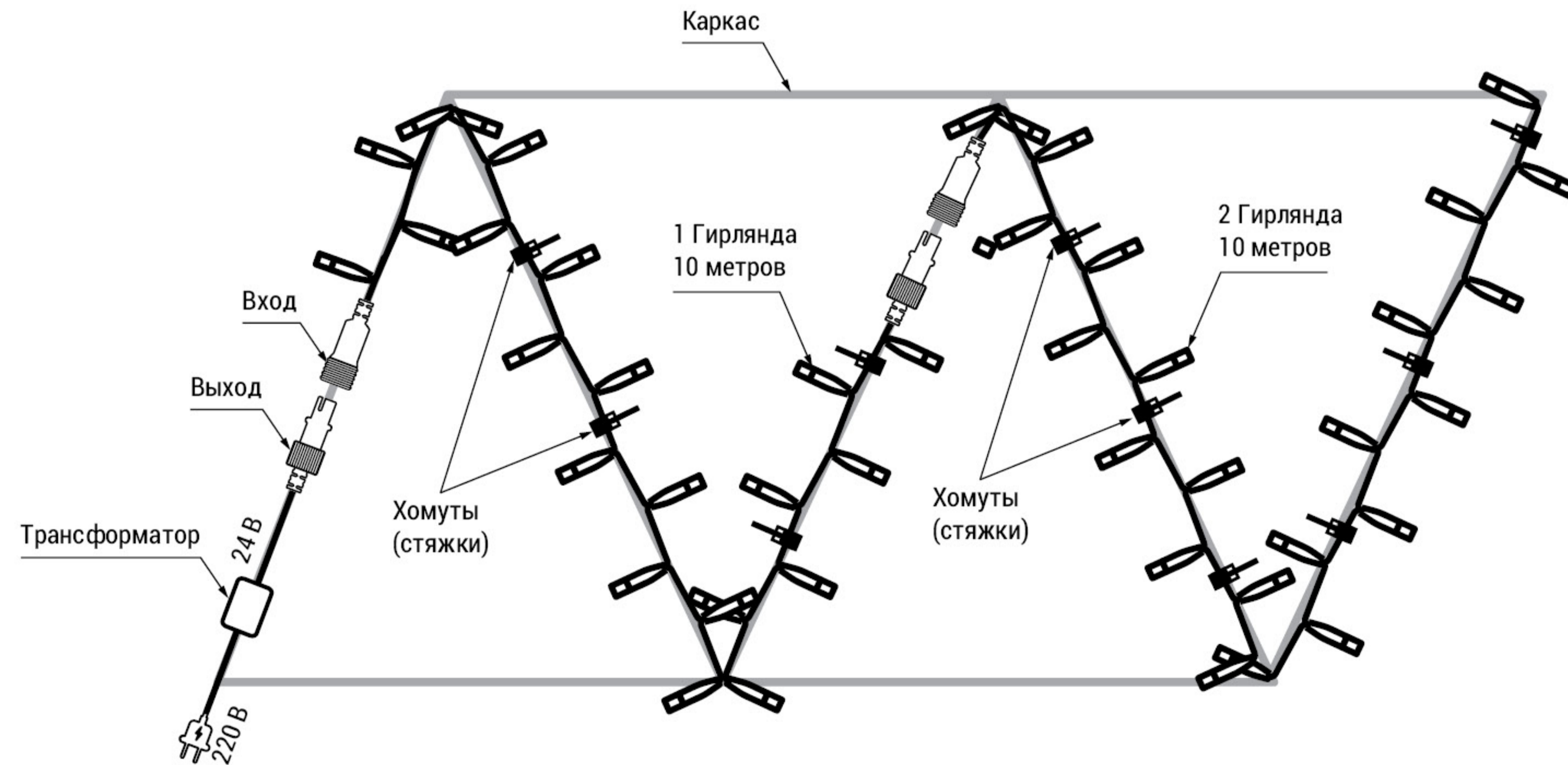
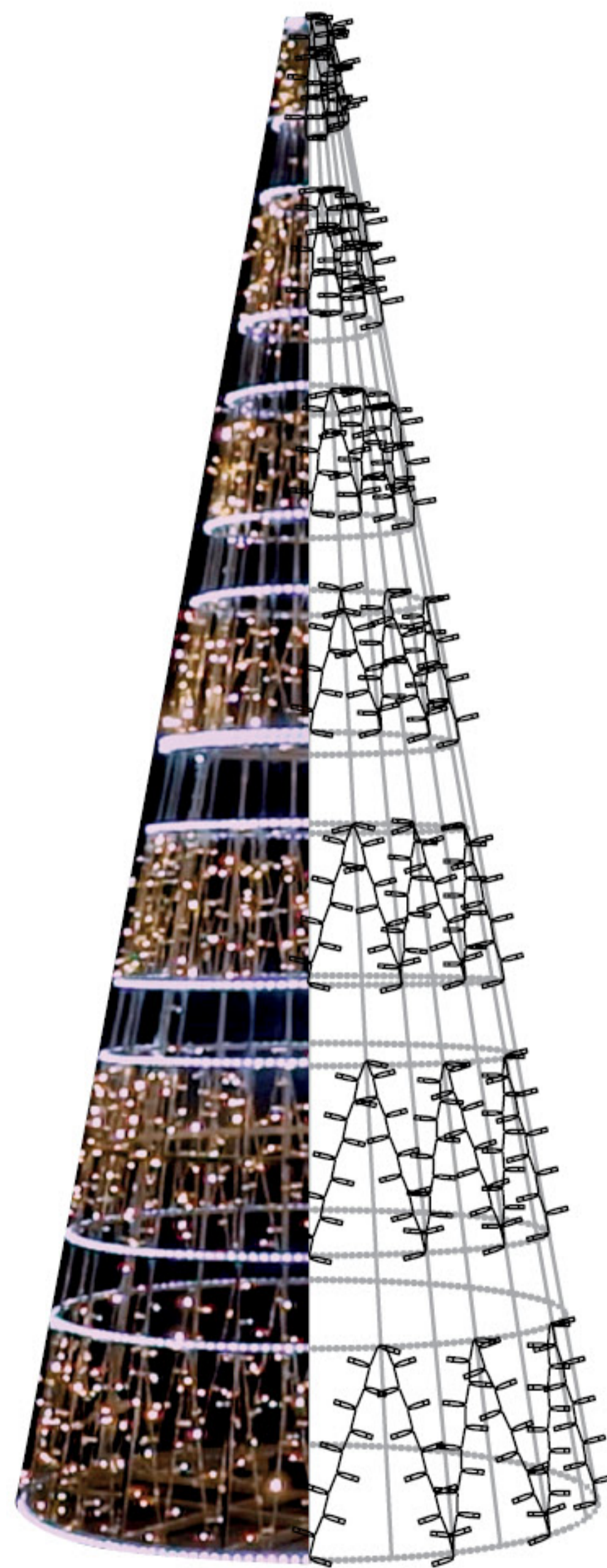
ПРАВИЛА МОНТАЖА

Гирлянда не является самонесущей!

Гирлянда монтируется без излишнего натяжения!

ПОДКЛЮЧЕНИЯ К СЕТИ ТОЛЬКО ЧЕРЕЗ ТРАНСФОРМАТОР!

Для качественного и профессионального монтажа рекомендуем применять специальные и дополнительные комплектующие CON-системы торговой марки LUMINELLI, с защитой IP65. При необходимости использовать нейлоновые кабельные стяжки, шуруп-кольцо или шуруп-полукольцо, металлический трос в ПВХ оплетке.



ГАРАНТИЙНЫЕ ОБЯЗАТЕЛЬСТВА

При использовании изделия в личных целях мы предоставляем потребителю гарантию на прибор сроком 12 месяцев со дня покупки. О дефектах следует сообщать нам по электронной почте в течение 14 (четырнадцати) календарных дней с момента обнаружения.

Если имеет место гарантийный случай, решается, каким образом будет устранен дефект/возмещен ущерб – путем ремонта, обмена на равноценное изделие или возмещением его полной стоимости.

Гарантия не распространяется на дефекты, возникшие в результате несоблюдения руководства по эксплуатации, ненадлежащего использования или нормального износа прибора, не распространяется на синтетические материалы, а также на проведение ремонтных работ в неавторизованных мастерских.

Оказание гарантийных услуг не продлевает срок гарантии. Право на получение дальнейших гарантийных услуг не предоставляется.

Данная гарантия является нашей добровольной услугой как производителя. Законные права, вытекающие из гарантии (ремонт, расторжение договора, возмещение ущерба и снижение цены), данной гарантией не затрагиваются.

СВЕДЕНИЯ О РЕАЛИЗАЦИИ

Цена изделия договорная, определяется при заключении договора.

LUMINELLI

8 (800) 600 40 13 / info@luminelli.ru / www.luminelli.ru